

診療時間変更のお知らせ

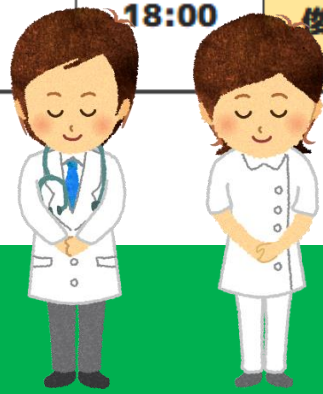
日頃より、当クリニックにご来院いただきありがとうございます。

令和6年4月より、以下のようにの診療時間の一部を変更とさせていただきます。

皆様には、不便をおかけしますが、ご協力お願いいたします。

- * **宏和** 医師の **水曜日**の診療は、終日 **休診**となります。
月曜日の**午後**の診療開始は**16時**から、**木・金曜日**の**午後**は**15時**からとなります。
- * **俊介** 医師の **水曜日**の**午後**は、**18時**まで**診療**いたします。**木曜日**の**午後**の診療は、**休診**となります。

診療時間		診療医	月	火	水	木	金	土
午前	9:00 }	宏和 医師	○	○	休診	○	○	○
	13:00	俊介 医師	○	○	○	○	○	○
午後	14:00 }	宏和 医師	16時から ○ 19時まで	休診	休診	15時から ○	15時から ○	休診
	18:00	俊介 医師	○ 19時まで	○	○	休診	○	休診



以上、よろしくをお願いいたします。

山口内科クリニック 院長